

[www.pwc.nl](http://www.pwc.nl)

# *Fiscale aspecten pensioen- maatregelen regeerakkoord*

Studiebijeenkomst Vereniging voor Pensioenrecht  
21 november 2012



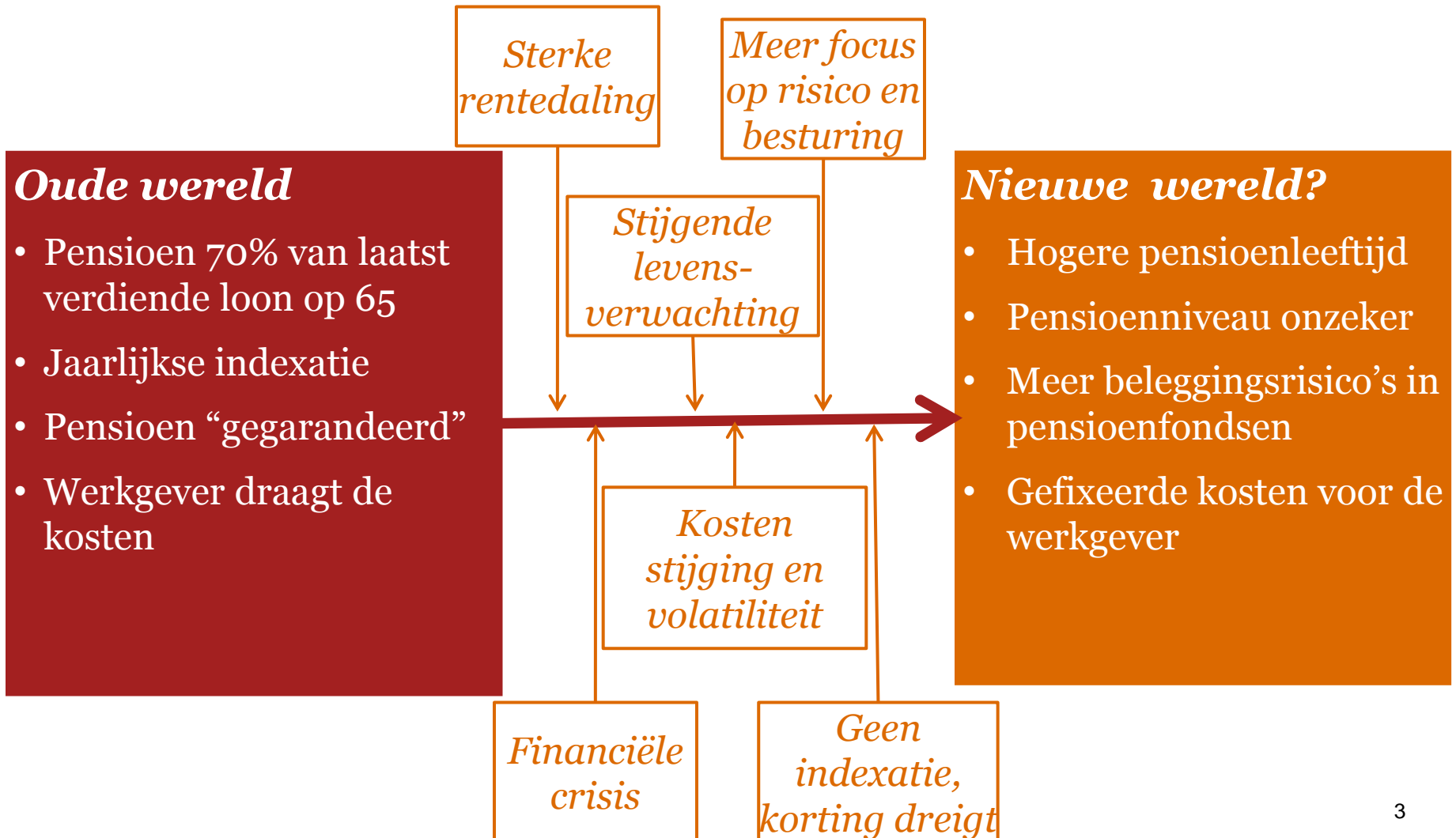
---

# *Agenda*

1. Aanleiding
2. Ontwikkelingen wet- en regelgeving pensioen
3. Wet Verhoging AOW- en pensioenleeftijd ('Wet VAP')
4. Regeerakkoord
5. Hoofdpijnennota FTK

# Aanleiding

De pensioenwereld is veranderd



1

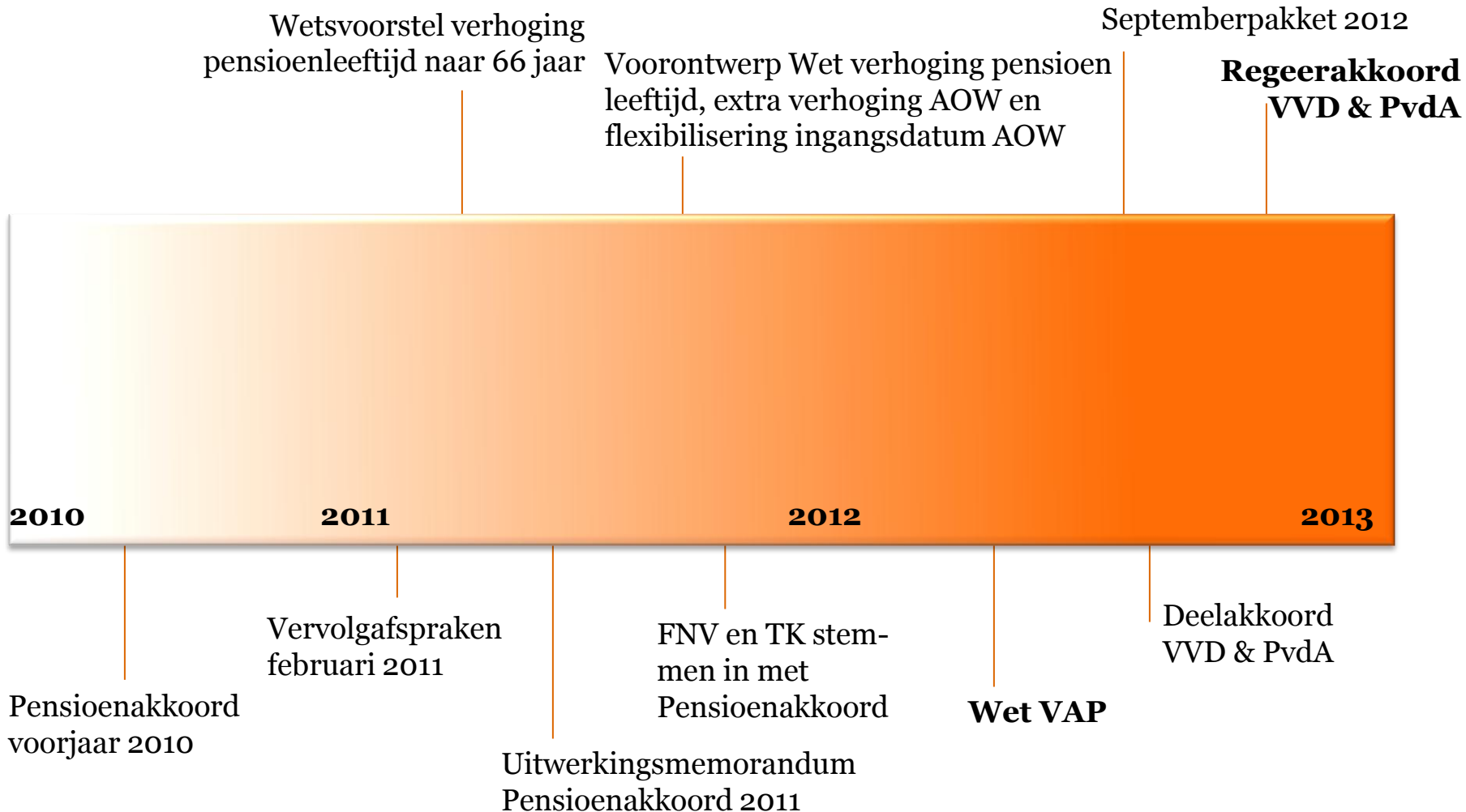
2

3

4

5

# Ontwikkelingen wet- en regelgeving pensioen



# ***Wet Verhoging AOW- en Pensioenleeftijd***

## Sturen op langer doorwerken

De fiscale pensioenrichtleeftijd wordt verhoogd naar 67 jaar per 2014. De opbouwpercentages worden verlaagd. Dat betekent:

- Maximale opbouw van 2,15% en 1,9% op leeftijd 67 bij respectievelijk ML en EL.
- DC-staffels worden verlaagd en moeten per 2014 tevens netto zijn.
- Lagere pensioenleeftijd is mogelijk:

<b>Pensioenleeftijd</b>	<b>Maximaal opbouw% ML</b>	<b>Maximaal opbouw% EL</b>
67	2,15	1,90
66	1,99	1,76
65	1,84	1,63
64	1,72	1,52
63	1,60	1,41
62	1,49	1,32
61	1,39	1,23
60	1,30	1,15

# ***Regeerakkoord***

Mes gaat diep in pensioenopbouw

## **Verdere aanpassing van de opbouwpercentages**

- Nieuw kabinet heeft verdere versoeringen aangekondigd: een extra verlaging van de opbouwpercentages met 0,4 procentpunt. Dit leidt tot een maximaal opbouwpercentage van 1,75 voor middelloon- en 1,5 voor eindloonregelingen;
- De nieuwe opbouwpercentages lijken vanaf 2015 van kracht te worden. Onduidelijk is of gedurende 2014 de opbouwpercentages van 2,15 en 1,9 tijdelijk van toepassing zijn.

## **Aftopping pensioenopbouw**

- Vanaf een inkomensniveau van € 100.000 kan niet langer fiscaal gefaciliteerd voor aanvullend pensioen worden gespaard. Dit geldt zowel voor pensioenopbouw in de tweede als de derde pijler.

# Rekenvoorbeeld

Werknemers kunnen in de toekomst aanzienlijk minder pensioen opbouwen

Soort regeling	Eindloon (opbouw va. 25)
<b>Salaris</b>	€ 150.000
<b>Franchise</b>	€ 13.062
<b>Opbouwpercentage (huidige regelgeving)</b>	2,0%
<b>Opbouwpercentage (Wet VAP)</b>	1,9%
<b>Opbouwpercentage (Regeerakkoord)</b>	1,5%
<b>Aftopping (Regeerakkoord)</b>	€ 100.000

<b>Totale opbouw op leeftijd 65</b>	€ 109.550 (100%)	€ 87.421 (80%)	€ 43.817 (40%)
<b>Totale opbouw op leeftijd 67</b>		€ 109.277	€ 54.771

# Stelling

Het plan uit het regeerakkoord om de fiscaal vriendelijke pensioenopbouw te verlagen, levert geen structurele besparing op. Het leidt er alleen toe dat toekomstige belastinginkomsten naar het heden worden geschoven.

## Rekenvoorbeeld:

Storting in pensioenregeling: € 1.000

Renderingsperiode: 30 jaar

Rente / rendement: 4%

Belastingtarief: 52%

**Nu belasting betalen over inleg:** € 1.000 \* 52% = € 520

**In toekomst belasting betalen over uitkering:** € 1.000 \* 1,04<sup>30</sup> = € 3.244 \* 52% = € 1.687  
€ 1.687 / (1,04<sup>30</sup>) = € 520



# *Hoofdlijnnnota FTK*

1. Meer expliciete toedeling van de risico's door fondsen en sociale partners
2. Helderder communiceren. Dit stelt deelnemers ook beter in staat beslissingen te nemen op basis van hun verwachte pensioen en de onzekerheden daarin.
3. Er komt een meer stabiel toetsingskader, dat de afhankelijkheid van dagkoersen vermindert en duurzame beleidsbeslissingen ondersteunt.
4. Het wettelijk kader zal voor bestaande en nieuwe contracten beter rekening houden met de ambitie om te indexeren.
5. Nieuwe contracten maken het mogelijk om schokken in financiële markten en de levensverwachting geleidelijk in de aanspraken te laten doorwerken.
6. Het kabinet zal één nieuw financieel toetsingskader voorstellen, met gelijkwaardige uitgangspunten voor bestaande en nieuwe contracten.

# *Hoofdlijnnnota FTK*

- Premiestabilisatie
- Tweetal aanpassingsmechanismes:
  1. Aanpassingsmechanisme levensverwachting
  2. Aanpassingsmechanisme voor het opvangen van financiële schokken
- Aanpassingsmechanismes vinden weerslag niet in hogere of lagere **pensioenpremie** maar in hogere of lagere **pensioenopbouw en/of indexatie**

Nieuwe pensioencontract *for better and for worse*

# ***Fiscale pensioenkader biedt onvoldoende ruimte voor nieuw pensioencontract***

## **Uitgangspunten:**

- We accepteren het nieuwe contract / FTK zoals die er ligt
- Fiscaal maximale middelloonregeling met opbouwpercentage van 2,15 (nieuwe contract is uitkeringsovereenkomst, zowel juridisch als fiscaal)
- Minimale franchise
- Maximale pensioengrondslag
- Voorwaardelijke indexatie, in verleden altijd volledige verhoging met het hoogste van de loon- of prijsinflatie. Fiscaal dus geen ruimte voor inhaalindexatie
- Premie blijft stabiel, pensioenopbouw variabel
- Kostenverhoging of – verlaging als gevolg van LAM wordt direct en volledig in het pensioenresultaat verwerkt via een (negatieve) indexatie en aanpassing opbouwpercentages
- Geen egalisatiereserve, RAM wordt verwerkt in pensioenresultaat
- Pensioenpremie reeds gebaseerd op meest recente overlevingstafels van het AG

# *Fiscaal maximale opbouw*

## *Voorbeeld*

- Middelloonregeling **2,15%** (=fiscaal maximaal)
  - Stel: overlevingskansen nemen *af* → kostenverlaging van 5% (stel)
  - Fiscale richtleeftijd is 67 en daalt niet omdat 18a, lid 11, Wet LB (tekst 2014) geen verlaging richtleeftijd toestaat
- 
- Premiëneutraliteit
  - Verhoging pensioenopbouw
  - $2,15 * 1,05 = \mathbf{2,26\%}$
  - Fiscaal bovenmatig → pensioen onzuiver → belastingheffing

# *Indexatie*

## *Voorbeeld*

- Pensioencontract: rendement wordt direct en volledig in pensioenresultaat verwerkt, geen egalisatiereserve
  - Rendement pensioenfonds **10%**-punt hoger dan verwacht
  - Loon- en prijsinflatie **2,5%** (= fiscaal maximaal)
- 
- Premieneutraliteit
  - Verhoging indexatie
  - Fiscaal bovenmatig → pensioen onzuiver → belastingheffing

## ***Stelling***

Nieuwe pensioencontract is *for better and for worse* dus moet het fiscale pensioenkader dit ook zijn. Het Witteveenkader zou moeten toestaan dat het opbouwpercentage (tijdelijk) boven de huidige grenzen uitkomt en dat indexatie hoger is dan loon- of prijsontwikkeling.

## *Stelling*

We moeten terugkeren naar een fiscaal kader dat aansluit bij wat naar maatschappelijke opvattingen redelijk moet worden geacht en zoals dat tot 1999, het jaar waarin het Witteveenkader van kracht werd, gold.

---

*Vragen?*

*Bedankt voor uw aandacht*

Bastiaan Starink

bastiaan.starink@nl.pwc.com

06-53755828

Elianne Janssen

elianne.janssen@nl.pwc.com

06-30391294